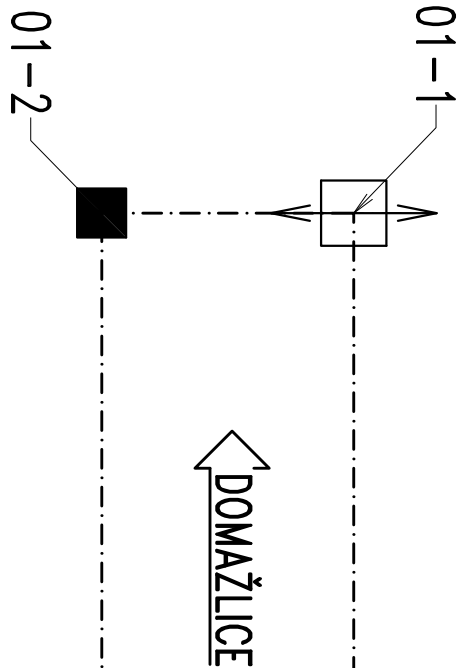
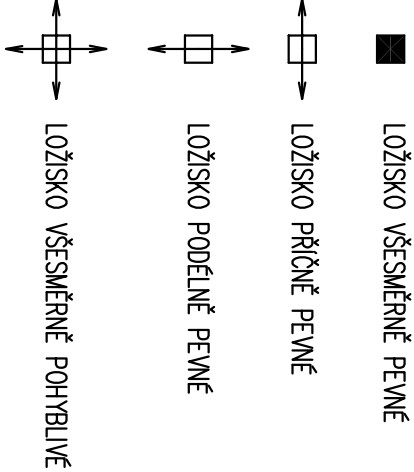


SCHEMA LOŽISEK
1:100

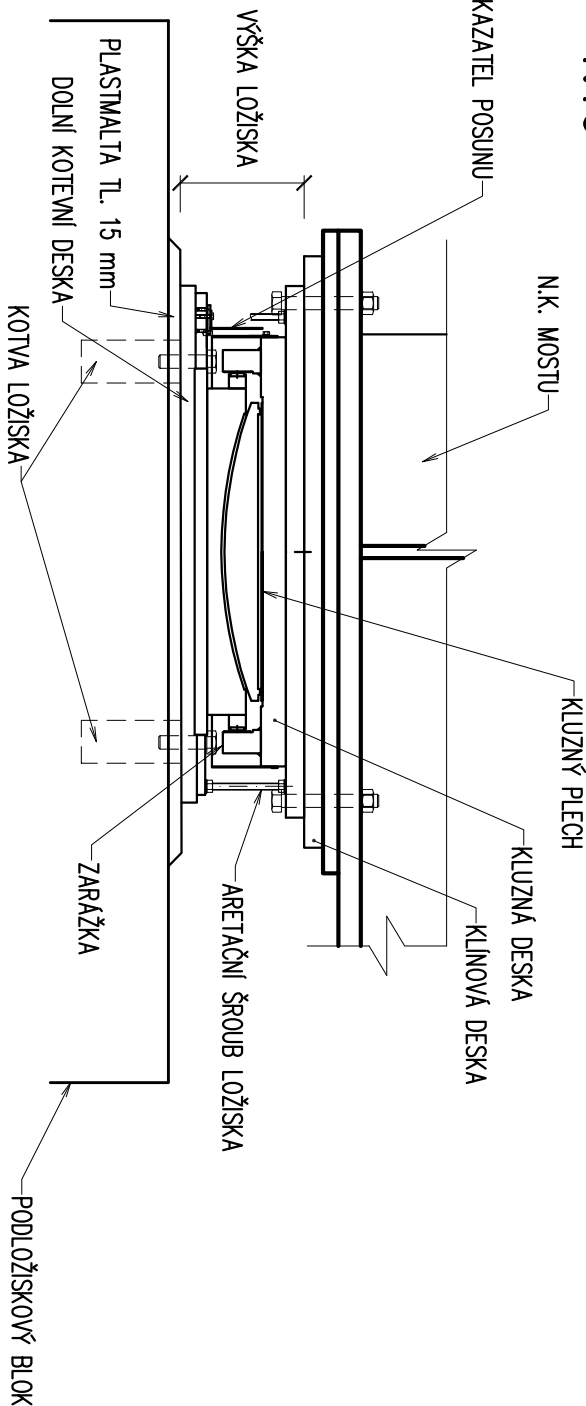
OPĚRA 01



LEGENDA:



SCHEMA LOŽISKA
1:10



POZNÁMKY:

- LOŽISKA BUDOU NATAVENA NA 10°C A PODLITA PŘI TEPLOTĚ NA KONSTRUKCI +5 AŽ +15 °C.
- UPEVNĚNÍ LOŽISEK K NK BUDE UVEDENO VE VÝK DLE PODKLADŮ VÝROBCE LOŽISEK.
- PROTIKOROZNÍ OCHRANA OCELOVÝCH ČÁSTÍ LOŽISEK **SP + ONS 02*: TL 100+200=300 µm
- KOTEVNÍ ŠROUBY LOŽISEK BUDOU MIN. Ø20mm.
- KOTEVNÍ ŠROUBY LOŽISEK BUDOU V ZÁVISLOSTI NA KONSTRUKCI LOŽISKA V TAKOVÉ DĚLCE, ABY BYLO MOŽNÉ VYMĚNIT LOŽISKO. PŘI ZDVHNU KONSTRUKCE O 10 MM, BEZ NUTNOSTI MECHANICKÉHO POŠKOZENÍ ŠROUBŮ.
- VŠECHNA LOŽISKA BUDOU OBSAHOVAT OCHRANNÝ PÁS PROTI USAZOVÁNÍ NEČISTOT V LOŽISKU.
- MĚŘITKA POSUNŮ BUDOU NA LOŽISCIH OSAŽENY TAK, ABY NEBYLY ZAKRYTY OCHRANNÝM PÁSEM.
- KOTEVNÍ ŠROUBY LOŽISEK K NOSNÉ KONSTRUKCI BUDOU VÝROBCEM LOŽISEK NAVRŽENY JAKO SPOLE S VLOŽKOU TL. 35mm.
- LOŽISKA BUDOU PODLITA PLASTMALTOU PO MONTÁŽI KONSTRUKCE PŘED NAVAŽENÍM ŠTĚRKOVÉHO LOŽE.

Ložisko	Max. síly [kN]			Natočení				Posun (mm)		Přednastavení (mm)		Výbava				Poznámky
	Návrhové hodnoty s dyn. souč.			[mrad]	podélný	příčný	podélné	příčné	Kotvení							
R _z			R _y	R _x	max.	max.	max.	max.	max.	max.	max.	max.	max.	max.		
max.	min.		max.	max.	max.	max.	max.	max.	max.	max.	max.	max.	max.	max.		
O1-01	2599	356	±	-	±	323	7.6	±	-	±	20	0	0	ano		
O1-02	2599	356	±	822	±	323	7.6	±	-	±	-	0	-	ano		
O2-01	2599	356	±	-	±	-	7.6	±	32	±	20	-	0	ano		
O2-02	2599	356	±	822	±	-	7.6	±	32	±	-	-	-	ano		

Ministerstvo dopravy

Státní fond dopravní infrastruktury

Razítko oprávněné osoby:

Revize:

Datum:

Popis:

Kontroloval:

Stavebník/Investor:

Správa železnic, státní organizace

Adresa:

Dlážděná 1003/7, 110 00 Praha 1

Zástupce investora:

Stavební správa západ

Adresa:

Sokolovská 1955/278, 190 00 Praha 9

Zhotovitel stavby:

TOP CON SERVIS s.r.o.

Adresa:

Ke Střice 1824/56, 182 00 Praha 8

Kontakt:

T: 284 021 740
E: topcon@topcon.cz

Zhotovitel objektu:

TOP CON SERVIS s.r.o.

Adresa:

Ke Střice 1824/56, 182 00 Praha 8

Kontakt:

T: 284 021 740
E: topcon@topcon.cz

Hlavní projektant (HJP):

Specialista:

Ing. Ondřej Lojík, Ph.D.

Ing. Libor Marek

Odpovědný projektant:

Ing. Ondřej Lojík, Ph.D.

Zpracovatel:

Ing. Daniel Novotný

Název stavby/akce:

Rekonstrukce mostu v km 20,691 na trati Domažlice - Planá u M.L.

Název části:

Dokumentace objektů

Název objektu:

Rekonstrukce mostu

Název přílohy:

Ložiska

Název dílčí části přílohy:

Katastrální území:

Příloha:

Poběžovice u Domažlic [722863]

Číslo přílohy:

2. 0.9.1

Stupeň dokumentace:

DUSP+PDPS

Datum zpracování:

11/2021

Formát:

3A4

Měřítko:

1:100, 1:10

Stavba:

5 6 3 2 1 0 0 1 8 2 - D U V S P - D 2 1 0 4 - S 0 0 2 0 0 1 - X X - 2 - 0 9 1 0 0

Stavba dokumentace:

Část:

Stavba:

5 6 3 2 1 0 0 1 8 2 - D U V S P - D 2 1 0 4 - S 0 0 2 0 0 1 - X X - 2 - 0 9 1 0 0

Prostor pro další informace: